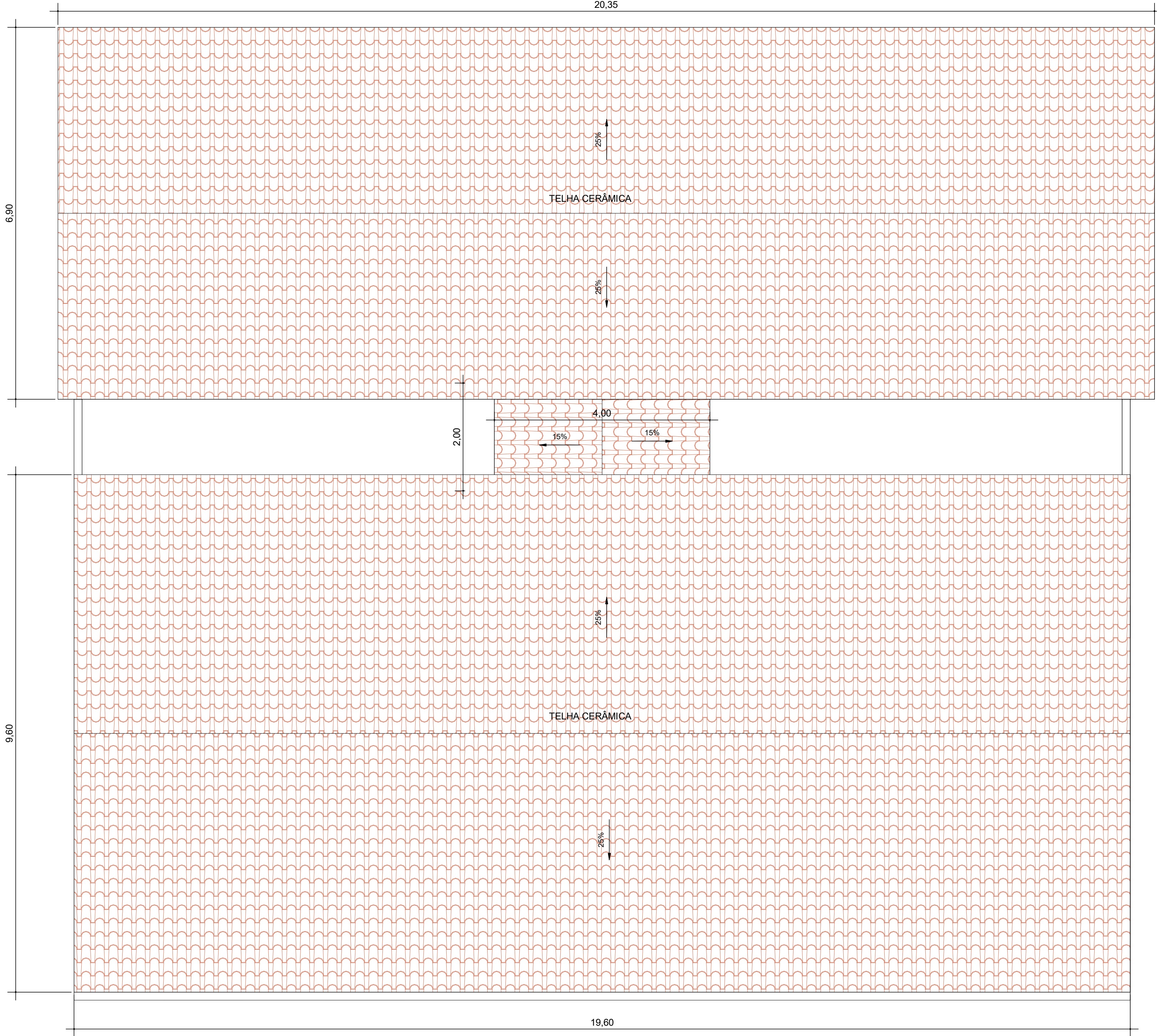



1 PLANTA BAIXA - RAIMUNDO SANCHES

1 : 50



2 COBERTURA

1 : 50

		<div>MARANHÃO</div> <div>PREFEITURA MUNICIPAL DE SANTO ANTÔNIO DOS LOPES - MA</div>	
PROJETO ARQUITETÔNICO			
PROPRIETÁRIO: PREFEITURA MUNICIPAL DE SANTO ANTÔNIO DOS LOPES - MA			
AUTOR DO PROJETO: ENG. LÁRAZO FERNANDES PESTANA, CREA 058.312/D-MG			
DESCRIÇÃO:			
OBRA:		REFORMA	
ENDEREÇO:		ESCOLA RAIMUNDO SANCHES SALGADO	
PROPRIETÁRIO: PREFEITURA MUNICIPAL DE SANTO ANTÔNIO DOS LOPES - MA			
ÁREA CONSTRUÍDA: 346,78 m²			
			PRANCHA: 01
DESENHO: Autor	DATA:	ESCALA: 1 : 50	FOLHA: A-1L - 1189x594